



# Office Line

Produktion

Die individualisierbare Software-Lösung  
für effiziente Produktionsprozesse.

sage

# Prozesse optimieren. Effizienz steigern.

Die flexible Software für mittelständische Fertiger.

# Ressourcenliste und Stückliste.

Grafische Darstellung aller zur Herstellung nötigen Ressourcen.

Erfolgreiche Unternehmensführung stellt inzwischen für den Mittelstand eine genauso komplexe und vielschichtige Herausforderung dar wie für Großbetriebe. Faktoren wie Effizienz, Rationalisierung, Prozessoptimierung oder Erfolgssteigerung gewinnen angesichts eines immer härter werdenden Wettbewerbs auch hier zunehmend an Bedeutung. Umso wichtiger wird der Einsatz einer Software-Lösung, die optimal auf die Bedürfnisse kleiner und mittlerer Unternehmen zugeschnitten ist. So wie die Office Line. Praxisnah, effizient und anwendungsfreundlich sorgt sie für ein Maximum an Transparenz, Effizienz und Planungssicherheit.

## INFO

### Highlights der Office Line

- Flexibel und anpassbar an die unterschiedlichsten Produktionsabläufe für unterschiedliche Branchen
- Praxisbewährt bei über 10.000 Kunden
- Schnelle Implementierung
- Maximale Bedienungsfreundlichkeit
- Hohe Individualität
- Analyse- und Berichtsfunktionen
- Kompetente Betreuung und Beratung durch autorisierte Fachhandelspartner vor Ort
- Hervorragendes Preis-Leistungs-Verhältnis
- Flexible Finanzierungsmöglichkeiten

**Speziell für Ihre Anforderungen**  
Die Office Line von Sage ist eine umfassende Lösung, die Sie effektiv darin unterstützt, Ihre operativen und strategischen Ziele erfolgreich umzusetzen. Das Modul Produktion der Office Line ist speziell auf die besonderen Bedürfnisse mittelständischer Unternehmen in der

Fertigungsindustrie zugeschnitten und bildet alle Anforderungen im produzierenden Gewerbe optimal ab. Die Module sind so aufgebaut, dass sie für Einzel-, Serien- und Variantenfertiger gleichermaßen gemacht sind. Darüber hinaus erhalten Sie Funktionalitäten mit diversen Branchenspezifika.



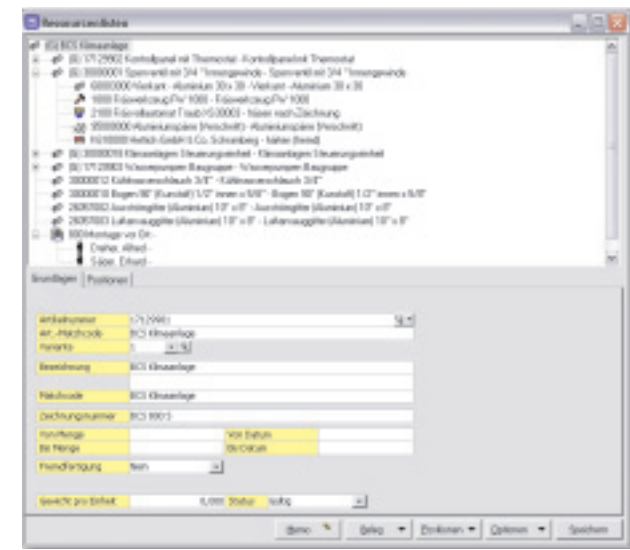
Sie wünschen sich einen besseren Überblick? In den Ressourcenlisten werden alle für die Herstellung eines Artikels notwendigen Ressourcen und Arbeitsabläufe wie z.B. Stückliste, Arbeitsplan, Werkzeugliste oder Fremdfertigung integriert und übersichtlich dargestellt. Für mehr Transparenz über alle Prozesse.

**Effizientes Produktionsmanagement**  
Durch diese ganzheitliche integrierte Darstellung wird eine simultane und komplette Zeit- und Materialwirtschaft ermöglicht. Nur so können die heutigen Anforderungen an ein schlankes und effizientes Produktionsmanagement und ein modernes Produktionsplanungs- und Logistiksystem erfüllt werden. Unter anderem werden dort angegeben:

- Beschreibungen
- Vorgabezeiten (Rüst- und Stückzeiten)
- Mengenfaktoren
- Terminierungsangaben wie Puffer- und Wartezeit
- Parameter für die Disposition etc.

**Struktur und Teilverwendung**  
Die Pflege der einzelnen Fertigungsstufen erfolgt in einer einstufigen Baukastenform. Das heißt: jede Baugruppe wird über sich definiert. Über die Ressourcenlistenstruktur können alle Fertigungsstufen eines Artikels zusammenhängend dargestellt werden. Die Teilverwendung zeigt an, über welche Baugruppen dieses Teil in welche Endprodukte eingeht.

**Integrierte Artikelschnellanlage**  
Die leistungsfähige Top-Down-Generierung der Ressourcenliste wird durch die integrierte Artikelschnellanlage sinnvoll ergänzt. Insbesondere im Bereich der Einzel- fertigung werden häufig „Einmalartikel“ verwendet, die somit nicht mühevoll einzeln erfasst werden müssen.



Ressourcenliste am Beispiel einer Klimaanlage.

## INFO

### Highlights

Die Ressourcenliste ist die Gesamtheit aus Arbeitsplan und Stückliste und bildet das zentrale Objekt zur Abbildung Ihrer Fertigungsprodukte.

- Alles auf einen Blick: Materialien, Arbeitsgänge etc.
- Grafische Visualisierung der Baumstrukturen
- Drill-Down: direkte Verzweigung in die Stammdaten
- Erzeugung von Druckbelegen wie z. B.:
  - Strukturstückliste
  - Mengenstückliste
  - Baukastenstückliste
  - Teilverwendungsnachweis

# Kalkulation

Die schnelle, aussagekräftige, solide Basis für Ihren Erfolg.

Die Kalkulation basiert auf der Zuschlags- und Deckungsbeitragskalkulation. Dank der offenen Architektur des Kalkulationsschemas können Sie den Aufbau, das Hinzufügen und Entfernen von Bezugsgrößen selbst vornehmen. Je nach Fortschritt des Güterflusses kann die Kalkulation als Vorkalkulation, mitlaufende Kalkulation oder Nachkalkulation herangezogen werden. Gerade in der Angebots- und Auftragsphase ist die komfortable und schnelle Anwendung der Kalkulationsgrößen von entscheidendem Vorteil. So können Sie die Sollkosten am Bildschirm durch Verändern der Kostenarten und Gemeinkostenzuschläge modifizieren, um unterschiedliche Kostensituationen zu simulieren. So schaffen Sie sich schnell und einfach mehr Klarheit!

## Angebots- und Auftragskalkulation

Mit Hilfe der Auftragskalkulation können Angebote und Kundenaufträge online kalkuliert und Aufträge dadurch frühzeitig kostenbezogen überprüft werden. Berechnungsbasis hierfür sind die jeweiligen Strukturen, die Kostenarten und die Zuschlags- und Verrechnungssätze. Dabei lassen sich die Aufträge bis zur untersten Stufe auflösen. Es werden die Herstell- und Vollkosten errechnet.

Bestellungsnummer	Material	Bestellmenge	Bestellpreis	Bestellwert	Bestellwert	Bestellwert
1000000000	1000000000	1000000000	1000000000	1000000000	1000000000	1000000000

Soll-Ist-Vergleich zwischen Vor- und Nachkalkulation auf Vollkostenbasis.

## Soll-Ist-Vergleich

In jeder Phase der Fertigung können in einer Vergleichstabelle die Soll-Kosten mit den bereits aufgelaufenen Ist-Kosten verglichen werden. Somit dient die Kalkulation (mitlaufende Kalkulation) auch als Kontrollinstrument in der Fertigung.

## INFO

### Highlights

- Übersichtliche Vorkalkulation einer Ressourcenliste
- Kalkulation einzelner Baugruppen
- Mitlaufende Nachkalkulation
- Verwendung von Kalkulationszuschlägen wie z. B.:
  - Beschaffungszuschläge
  - Fertigungszuschläge
  - Fremdarbeitszuschläge
  - Verwaltungszuschläge
  - Gewinnzuschläge
- Detailauskunft zu den Kosten jeder Fertigungsstufe
- Direkte Modifizierung der Kalkulationssätze
- Frei definierbares Kalkulationsschema

# Fremdfertigung

Die gesamte Lieferkette unter Kontrolle.

Um Ihnen die schnelle und einfache Bearbeitung von Fremdfertigungsaufträgen zu ermöglichen, können Fremdfertigungsstrukturen vorgeplant oder bei plötzlichen Engpässen ad hoc eingesetzt werden. Die Office Line Produktion unterstützt dabei die Handhabung von Beistellmaterialien. Für eine einfache und sichere Kontrolle der gesamten Lieferkette.

## Externe Lieferantenlager

Die Office Line Produktion unterstützt externe Lieferantenlager, um eine maximale Transparenz des Wert- und Mengenflusses zu gewährleisten. Das beigestellte Material wird dabei automatisch auf ein dynamisch angelegtes Lieferantenlager umgebucht. Durch den Wareneingang wird für den jeweiligen Fertigungsauftrag automatisch eine Rückmeldung der Fremdfertigung gebucht, und das zuvor angelegte Lieferantenlager wird entlastet. Die Überwachung erfolgt über den Einkauf.

## Maximale Transparenz

In Sekundenschnelle können Sie sich eine Liste über Ihre beim Fremdfertiger befindlichen Materialien anzeigen lassen. So verschaffen Sie sich ganz einfach und schnell mehr Klarheit.

Bestellungsnummer	Material	Bestellmenge	Bestellpreis	Bestellwert	Bestellwert	Bestellwert
1000000000	1000000000	1000000000	1000000000	1000000000	1000000000	1000000000

Fremdfertigungsdisposition

Bestellungsnummer	Material	Bestellmenge	Bestellpreis	Bestellwert	Bestellwert	Bestellwert
1000000000	1000000000	1000000000	1000000000	1000000000	1000000000	1000000000

Materialbestellung bei Fremdfertigung.

## INFO

### Highlights

- Abwicklung der Fremdfertigung mit dem Bestellwesen
- Erzeugung von Fremdfertigungsvorschlägen
- Erstellen von Preisfragen für die Auswärtsvergabe
- Berücksichtigung von Materialbestellungen
- Automatische Lagerabbuchung der Bestellungen
- Dynamisch erzeugte externe Lieferantenlager
- Größere Termintreue durch Vorab-Bestellungen
- Just-in-time-Terminierung der Auswärtsvergabe



# Ressourcenplanung

Grob- und Feinplanung leicht gemacht.

# Produktkonfiguration

Beherrschen Sie Ihre Produktkomplexität.

**Sie wissen es selbst am besten: In einem sich ständig ändernden Marktumfeld gehören Flexibilität und Anpassungsfähigkeit zu den erfolgskritischen Kernkompetenzen eines Unternehmens. Wer in der Lage ist, sich schnell an die sich ändernden Kundenbedürfnisse anzupassen, wird sich erfolgreich im Markt behaupten und von der Konkurrenz absetzen können. Dies erfordert jedoch, dass die Unternehmensressourcen effektiv geplant und optimal eingesetzt werden. Sichern Sie sich also jetzt eine optimale Ressourcenplanung.**

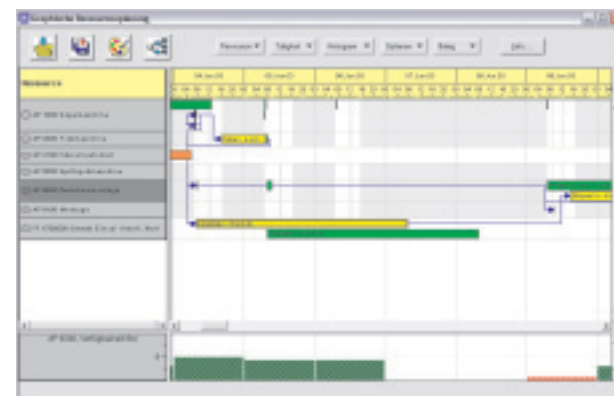
## Arbeitsplatzauslastung

Sie wünschen sich schnell mehr Klarheit über verfügbare Kapazitäten? Mit der integrierten Arbeitsplatzauslastung können Sie unter Einbeziehung flexibler Zeiträume die aktuelle Belastung Ihrer Arbeitsplätze und Maschinen grafisch und tabellarisch einsehen.

Mittels Drag & Drop können Sie die Tätigkeiten verschieben, und in Sekundenschnelle werden die Aufträge und der Materialbedarf neu terminiert. Die Abhängigkeiten der einzelnen Arbeitsschritte und die Auslastung (mittels Kapazitätsgebirge) sind dabei auf einen Blick ersichtlich.

## Grafische Feinplanung

Um die Reihenfolge und Termine in der Fertigung zu optimieren, steht mit der grafischen Plantafel ein leistungsfähiges Werkzeug zur Verfügung. Zu jeder Ressource – Mitarbeiter, Maschine und Fremdfertiger – werden die zugehörigen Arbeitsgänge mittels Gantt-Diagramm angezeigt. Den aktuellen Status erkennen Sie ad hoc durch die farblichen Kennzeichnungen, die durch die Rückmeldungen (BDE) online aktualisiert werden. Aber damit nicht genug.



Grafische Plantafel – farbliche Darstellung der Stati und Abhängigkeiten.

## INFO

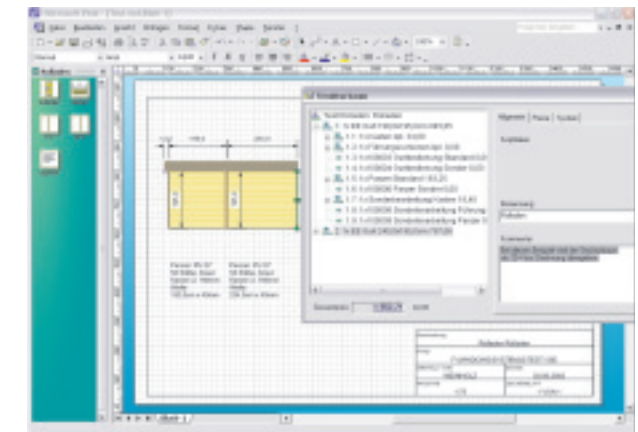
### Highlights

- Grafische Darstellung aller Ressourcen:
  - Maschinen
  - Mitarbeiter
  - Fremdfertiger
- Drill-Down-Konzept für Belegungsdaten
- Darstellung der Abhängigkeiten
- Grafische Darstellung der Kapazitätsauslastung
- Integration der Rückmeldungen – farblich markiert
- Sofortige Auswirkung auf Materialbedarf - Disposition
- Drag & Drop-Verschiebungen inkl. Abhängigkeiten

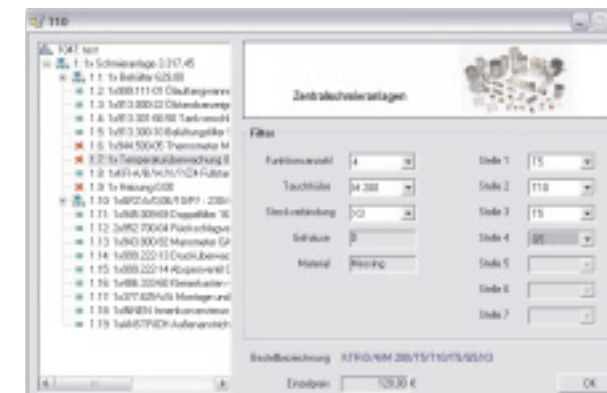
**Die Bedürfnisse haben sich verändert. Kaum ein Kunde kauft heute noch einfache Standardartikel. Moderne Produkte müssen daher für jeden Kunden individuell ausgelegt sein. Trotzdem müssen sie wie ein Standardprodukt angeboten und gefertigt werden können. Die Zusammensetzung und die Varianten der Produkte ändern sich ständig. Beherrschen Sie diese Herausforderung!**

## Sicherheit und Effizienz

Mit dem Modul Produktkonfigurator und Variantenmanagement steht Ihnen ein Werkzeug zur Verfügung, das den Produktionsprozess grundlegend vereinfacht. Anspruchsvolle Konfigurationen von Stücklisten werden so übersichtlich durchgeführt, dass jeder Mitarbeiter ein Produkt erstellen oder individuell anpassen kann. Der intelligente Produktkonfigurator bringt somit Schnelligkeit, Sicherheit und Entlastung in den Konfigurationsprozess, damit Sie sich auf die eigentlichen Anforderungen konzentrieren können.



2-D-Grafikintegration mit Visio am Beispiel eines Rollladens.



Konfigurationsmaske – Konfiguration einer Schmieranlage.

## Anwendungsbeispiele

Alle Produkte von „einfachen“ Baukastenprodukten wie die intelligente Zusammenstellung von PC-Systemen bis hin zu komplexen Spezialkonstruktionen wie Maschinen, Rollladens, Möbel oder Elektronikbauteile lassen sich auf einfachste Weise zusammenstellen – von mehr interaktiv mit Drag & Drop gesteuerten Methoden bis hin zur „Schnellerfassung“ mit der Konsistenzprüfung im Hintergrund.

## INFO

### Highlights

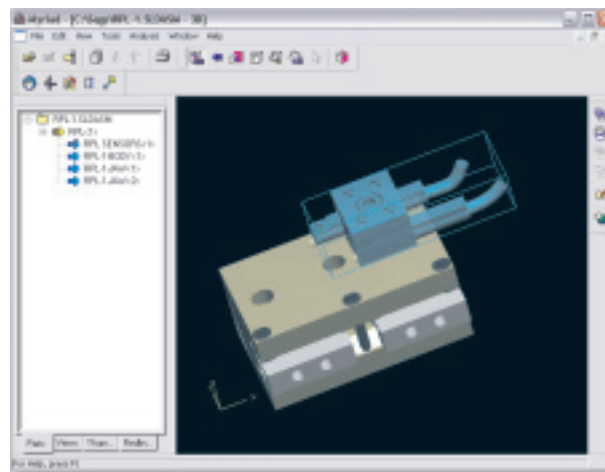
- Flexible Produktmodelle
- Generierung von Angebots- und Auftragspositionen
- Individuelle Kalkulationsmöglichkeit/Preisfindung
- Beliebige Sachmerkmale
- Berechnungsmethoden und Variablen
- Dynamische Generierung von Stücklisten
- Anbindung von 2-D- und 3-D-Grafiken

# Weitere Module

## CAD-Interface und BDE.

### CAD-Interface – ein integriertes Konzept.

Mit dem CAD-Interface lassen sich Konstruktionsdaten zeit- und kostensparend generieren. Daten der im CAD-Programm erstellten Zeichnung können problemlos als Stückliste in die Office Line Produktion übernommen werden. Der modulare Aufbau der CAD-Schnittstelle ermöglicht die Übernahme von Konstruktionsdaten aus beliebigen CAD-Systemen. Die Vorteile liegen auf der Hand: Die volle Integration zur Office Line Produktion garantiert ein durchgängiges Konzept vom Konstrukteur über die Disposition bis hin zur Fertigung.



Übernahme der Konstruktionsdaten mit dem CAD-Importassistenten.

### Betriebsdatenerfassung – schnell und sicher.

Die Betriebsdatenerfassung liefert die für eine effektive Nachkalkulation erforderlichen Daten – z.B. Materialverbrauch und Auftragszeiten – direkt an die Datenbank der Office Line Produktion. Die Verbuchung der Daten erfolgt in Echtzeit. Und die Hardware? Mit dem virtuellen PC-Terminal können Sie jeden beliebigen PC (ab Windows 3.11) als BDE-Terminal nutzen. Mittels angeschlossenen Barcode-Scanners ist der PC ein vollwertiger Ersatz für das Hardware-Terminal. Falls Sie bereits über Hardware-Terminals verfügen, können mittels des BDE-Importassistenten – in Kombination mit dem jeweiligen BDE-Konverter – Terminals beliebiger Hersteller im Handumdrehen integriert werden.

## INFO

### Highlights

- Einfache Kommt-/Geht-Erfassung
- PC-gestützte Erfassung von Auftragszeiten und Materialentnahmen
- Sichere Erfassung mittels Barcode
- Erfassung von geplanten wie auch von ungeplanten Arbeitsgängen
- Erfassung von geplanten und ungeplanten Materialentnahmen mit Chargenangabe
- Anbindung von Terminals beliebiger Hersteller

### EDI-Anbindung – reibungsloser Datenaustausch.

EDI-Lieferabrufe, Just-in-time-Anlieferungen, Lieferschein-DFÜ – die Abläufe mittelständischer Zulieferbetriebe sind eng mit den großen Automobilherstellern vernetzt. Eine effiziente Auftragsabwicklung ist überlebensnotwendig und der Einsatz einer leistungsfähigen, nahtlos in die Supply Chain integrierbaren Softwarelösung eine unabdingbare Voraussetzung. Das Modul EDI-Anbindung erzeugt direkt aus den Daten der Office Line die entsprechenden VDA-Belegarten und garantiert einen reibungslosen Datenaustausch mit Kunden und Lieferanten.

## INFO

### Highlights

- Unterstützung der relevanten VDA-Normen
- Warenanhänger (VDA-Empfehlung 4902)
- Warenbegleitschein (VDA-Empfehlung 4912)
- DFÜ-Lieferschein (VDA-Empfehlung 4913)
- DFÜ-Rechnung (VDA-Empfehlung 4906)
- Lieferabruf (VDA-Empfehlung 4905)
- Zusätzliche Normen flexibel integrierbar
- Kostenersparnis, da kein Konverter notwendig



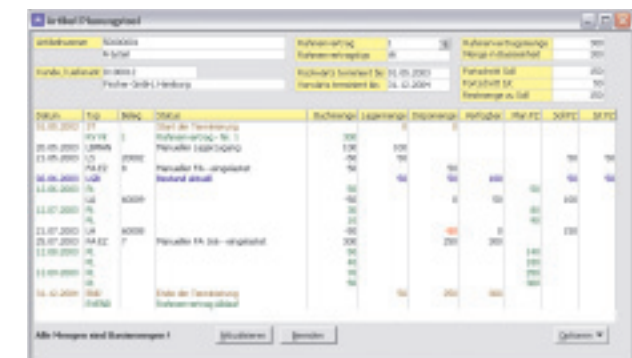
Warenanhänger gemäß der VDA-Norm 4902.

# Weitere Module

## EDI-Anbindung, Rahmen- und Abrufverträge.

### Rahmen- und Abrufaufträge.

Zentrales Merkmal vieler Zulieferbetriebe ist die Vereinbarung von Rahmenabkommen mit ihren Kunden über einen längeren Zeitraum. Mit dem Modul Rahmen- und Abrufaufträge lassen sich im Einkauf und im Verkaufsbereich Rahmenaufträge erfassen und verwalten. Eine Überwachung der Artikelbestände über den gesamten Verlauf sorgt für maximale Transparenz. Das Artikelplanungstool generiert Einkaufs-, Verkaufs- und Fertigungsbelege sowie Fertigungsaufträge direkt in der Office Line Produktion. Aus dem Artikelstamm aufgerufen dient es als erweiterte Dispoanzeige zum Artikel.



Artikelplanungstool – Übersichtliche Darstellung des Verlaufs des Vertrages.

Mit mehr als 20 Jahren Erfahrung, über 250.000 Kunden und 450 Mitarbeitern ist Sage der führende Anbieter von Business-Software für kleine und mittelständische Unternehmen sowie öffentliche Institutionen in Deutschland. Unsere passgenauen Lösungen sorgen für mehr Effizienz, Klarheit und Planungssicherheit. Ein Netz von über 1.000 Vertriebspartnern bietet kompletten Service vor Ort. Sage ist ein Unternehmen der weltweit führenden britischen Sage Gruppe.

Ihr betreuender Partner:

**Sage Software GmbH & Co. KG**

Berner Straße 23  
60437 Frankfurt am Main  
Telefon: 069 50007-6111  
Fax: 069 50007-7208  
E-Mail: [info@sage.de](mailto:info@sage.de)  
Internet: [www.sage.de](http://www.sage.de)

